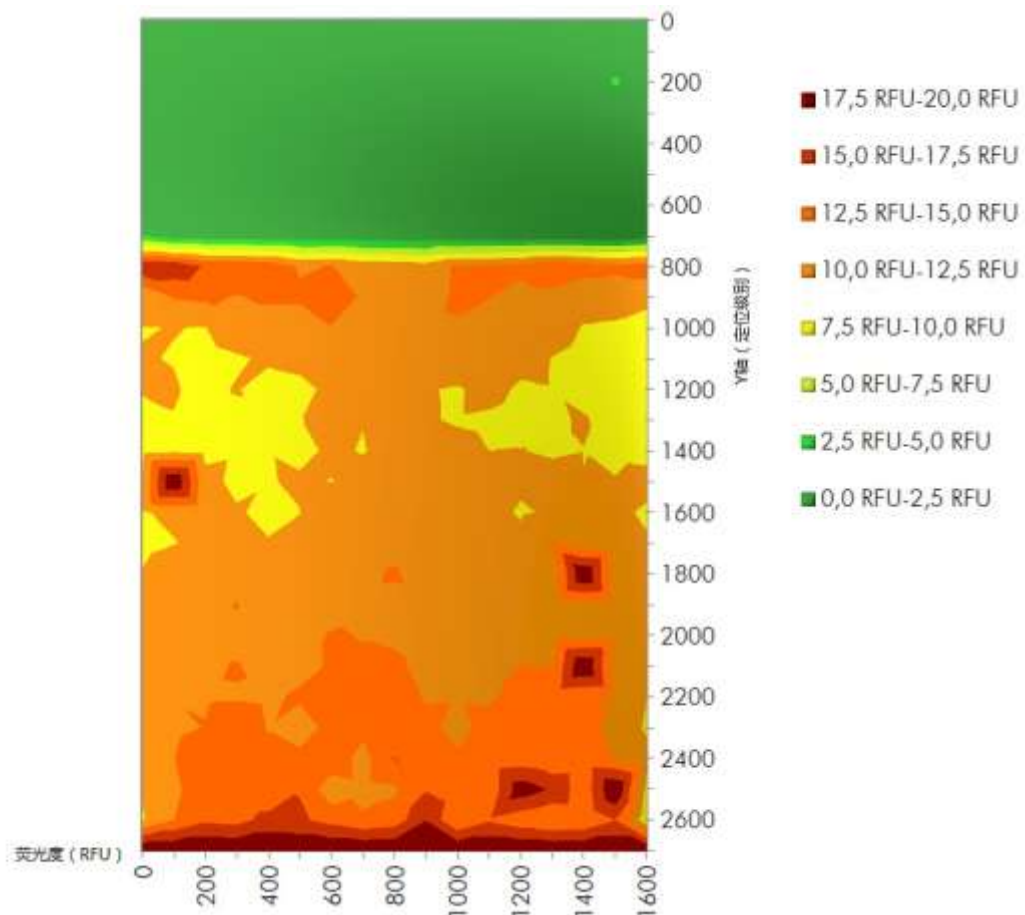


# 金属浸涂板表面油层厚度扫描 ——使用自动定位系统进行荧光度测量



样品：钢板浸涂在含油量为 0.75%的溶液里

测量：用自动荧光扫描系统 SITA 3D

结果：典型的非均匀铺展

未浸涂/清洁区的荧光度：< 1 RFU

涂层区域的荧光度：( 1...40 ) RFU

结论：钢板在浸涂时形成的油膜层是极不均匀的，可利用德国 SITA 3D 清洁度设备进行扫描测试，得知钢板表面的油层（或污染物）分布，或钢板是否已清洗至合格的干净程度。